

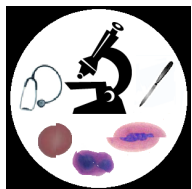
SZKOŁA GŁÓWNA GOSPODARSTWA WIEJSKIEGO W WARSZAWIE  
 Instytut Medycyny Weterynaryjnej, Katedra Patologii i Diagnostyki Weterynaryjnej  
 Zakład Patologii Zwierząt, ul. Nowoursynowska 159c, 02-776 Warszawa  
 tel. (0-22) 5936152, e-mail: patomorfologia\_zwierzat@sggw.edu.pl

## CENNIK ZAKŁADU PATOLOGII ZWIERZĄT 2025

1.	Sekcja zwłok konia, krowy -wymagany kolczyk, paszport, data urodzenia	2000,-
2.	Sekcja zwłok źrebęcia, cielęcia, świni, owcy, kozy, alpaki - wymagany kolczyk, paszport, data urodzenia	1500,-
3.	Sekcja zwłok kociąt, szczeniąt (poronione płody lub zwierzęta do 2 tygodnia życia)	450,-
4.	Sekcja zwłok kota	800,-
5.	Sekcja zwłok psa (do 10kg)	800,-
	Sekcja zwłok psa (11 - 25kg)	950,-
	Sekcja zwłok psa (26 - 35kg)	1100,-
	Sekcja zwłok psa (powyżej 35kg)	1250,-
6.	Sekcja zwłok prosięcia	450,-
7.	Sekcje zwłok zgodnie z Cennikiem Zakładu Chorób Ptaków, Zwierząt Egzotycznych i Ryb	
	węża**	500,-
	chomika, myszy, szczura	300,-
	świnki morskiej, fretki, królika, norki, szopa pracza, jeża, oposa, zółwia, kangura, lemura, borsuka**	450,-
	małpy**	900,-
8.	Oplata za sekcję zwłok w stanie znacznego rozkładu lub ekshumowanych	naliczana podwójnie
9.	Oplata za sekcję z preparacją rdzenia kręgowego	plus 50 % ceny
10.	Pozostawienie zwłok do utylizacji bez wykonania sekcji zwłok (według cennika KCHMZ)	
	• gryzoń	20,-
	• miot (szczenięta lub kocięta)	80,-
	• koty, psy poniżej 5kg	100,-
	• koty, psy powyżej 5kg	160,-
	• psy powyżej 40kg	350,-
• pozostałe zwierzęta	10zł/kg m.c.	
11.	Badanie bakteriologiczne (opłata przekazana zostanie do laboratorium mikrobiologii)	60-100,-
12.	Sporządzenie opinii instytucji naukowej *	2000,-
13.	Badanie histopatologiczne (z wyjątkiem ptaków oraz badań dodatkowych do przeprowadzonej sekcji zwłok) Cena obejmuje: 1 guz / 1 wycinek narządu, tkanki Każdy kolejny guz (od tego samego pacjenta) - cena wzrasta o 100,- zł	150,-
14.	Badanie histopatologiczne „na cito”	280,-
15.	Badanie histopatologiczne narządów ptaków (jako jedno badanie liczone jest do 5 narządów ) - powyżej 5 narządów odpowiednio więcej, np. 6 do 10 wycinków =2x210zł, itd.	210,-
16.	Badanie histopatologiczne narządów ptaków „na cito” (do 5 narządów ) - powyżej 5 wycinków odpowiednio więcej (np. 6 do 10 =2x420 zł, itd.)	420,-
17.	Badanie cytopatologiczne rozmazów z jednej zmiany (bez pobrania materiału)	100,-
18.	Badanie cytopatologiczne „na cito”	200,-

\*Zakład nie wydaje karty pracy biegłego (opłata za opinię jest zryczałtowana; nie jest prowadzona i wydawana karta pracy biegłego).

\*\* W przypadku sekcji zwłok zwierząt egzotycznych o masie ciała, przekraczającej 10kg, opłata jest naliczana tak, jak przy sekcji zwłok psów o porównywalnej masie (patrz pkt.5 cennika)



**SZKOŁA GŁÓWNA GOSPODARSTWA WIEJSKIEGO W WARSZAWIE**  
Instytut Medycyny Weterynaryjnej, Katedra Patologii i Diagnostyki Weterynaryjnej  
Zakład Patologii Zwierząt, *ul. Nowoursynowska 159c, 02-776 Warszawa*  
tel. (0-22) 5936152, e-mail: [patomorfologia\\_zwierzat@sggw.edu.pl](mailto:patomorfologia_zwierzat@sggw.edu.pl)

**W przypadku sekcji zwłok na opłatę składają się:**

- **koszt sekcji (w tym badanie histopatologiczne, o ile jest zasadne), koszt kremacji zwłok lub koszt przechowywania zwłok przed wydaniem upoważnionej firmie do kremacji / pochówku.**
- **o ile konieczne, dodatkowo doliczany jest koszt niezbędnych badań dodatkowych (np. badanie bakteriologiczne 60-100 zł).**
- **Warunkiem wykonania sekcji zwłok jest wypełnienie skierowania i podpisanie go czytelnym podpisem.**
- **Pozostałości zwierząt po przeprowadzonej sekcji są poddawane utylizacji lub na życzenie właściciela wydawane firmie zajmującej się kremacją / pochówkiem zwierząt.**
- **Wyniki sekcji zwłok w formie pisemnej jest wydawany w terminie do 31 roboczych od wykonania sekcji (termin może ulec wydłużeniu w uzasadnionych przypadkach).**